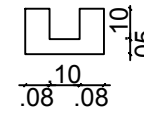
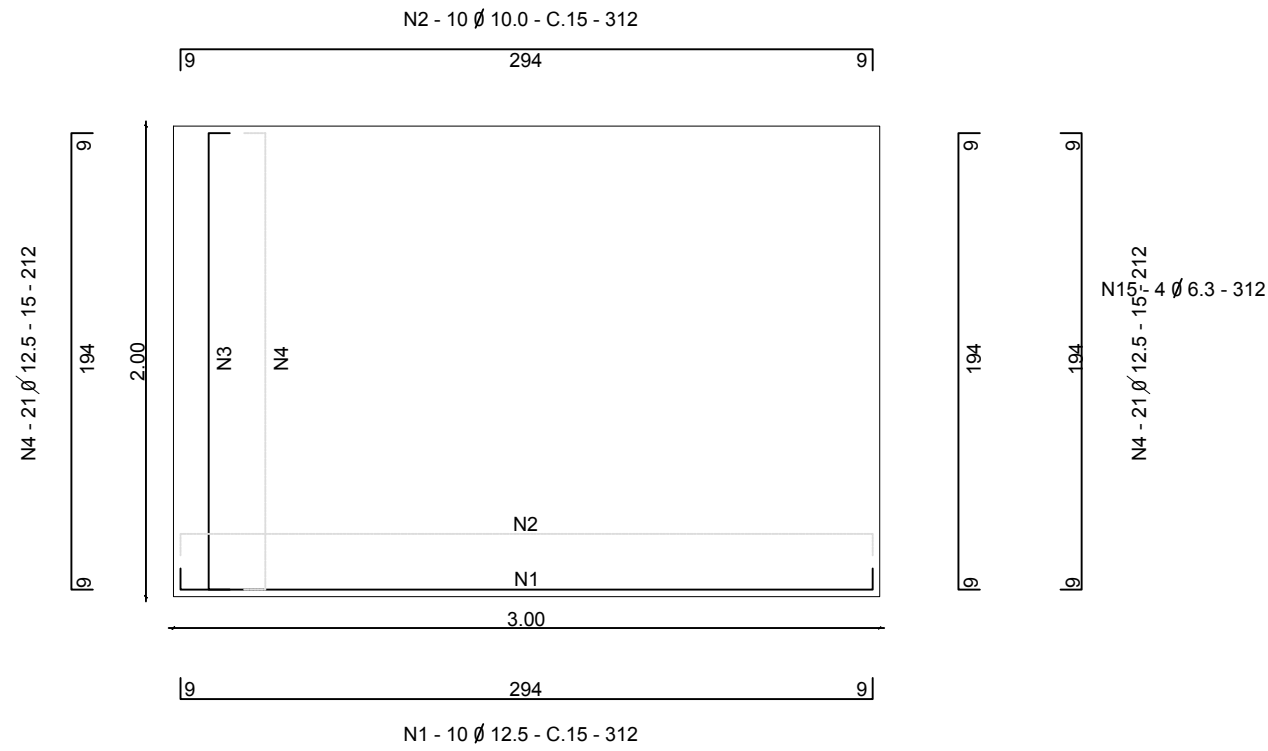


DISPOSITIVO 03

DETALHE DA SEÇÃO DA CALHA

LAJE DE FUNDO



N15 - 4 Ø 6.3 - 312

N20 - 30 Ø 5.0 - C.10 - 60

CINTAS 20/20



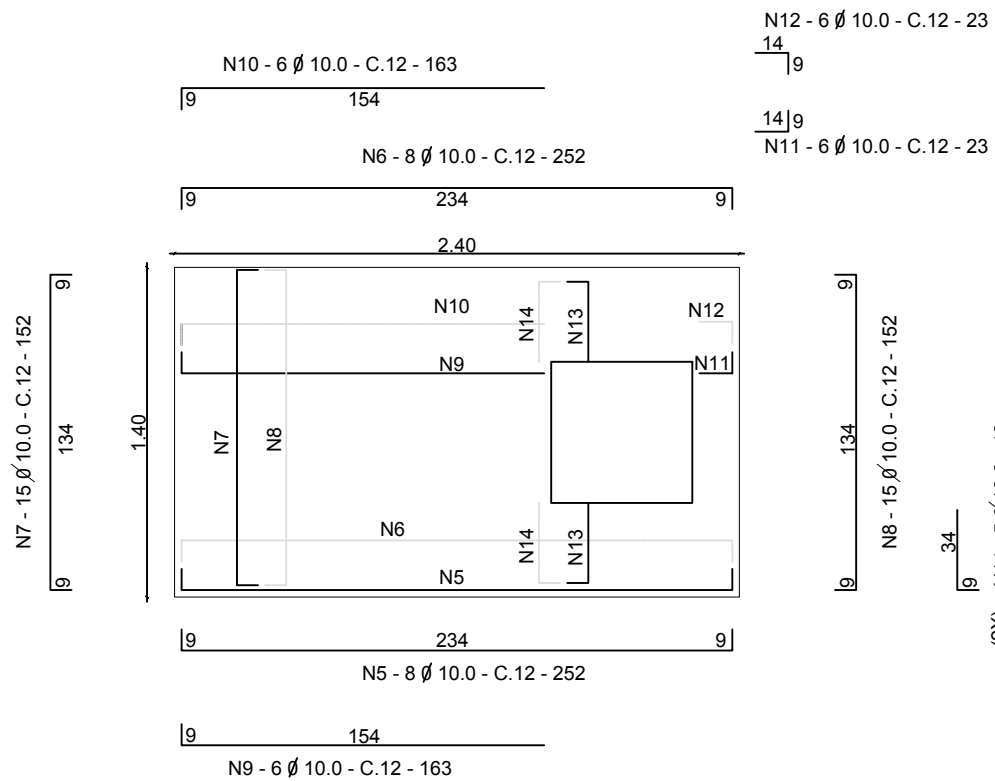
N22 CORRIDO



N21 - 730 Ø 5.0 - C.10 - 66

N22 - 64 Ø 6.3 - 114

LAJE DE TAMPA



QUADRO GERAL DE AÇO						
N	Ø	Q	COMPRIMENTOS		PESOS LINEARES (kg/m)	PESOS PARCIAIS (kg)
			UNITÁRIO (cm)	TOTAL (m)		
1	12.5	10	312	31,200	0,963	30,05
2	10.0	10	312	31,200	0,617	19,25
3	12.5	21	212	44,520	0,963	42,87
4		21	212	44,520	0,963	42,87
5	10.0	8	252	20,160	0,617	12,44
6		8	252	20,160	0,617	12,44
7		15	152	22,800	0,617	14,07
8		15	152	22,800	0,617	14,07
9		6	163	9,780	0,617	6,03
10		6	163	9,780	0,617	6,03
11		6	23	1,380	0,617	0,85
12		6	23	1,380	0,617	0,85
13		10	43	4,300	0,617	2,65
14		10	43	4,300	0,617	2,65
15		8	132	10,560	0,617	6,52
16		8	132	10,560	0,617	6,52
17		8	132	10,560	0,617	6,52
18		8	132	10,560	0,617	6,52
19	6.3	4	312	12,480	0,245	3,06
20	5.0	30	60	18,000	0,154	2,77
21		182	66	126,720	0,154	19,51
22	6.3	64	114	72,960	0,245	17,88
					<b>PESO TOTAL</b>	<b>276,41</b>

PREFEITURA MUNICIPAL DE CAMARAGIBE - PE



Proprietário  
Prefeitura M. de Camaragibe  
CNPJ: 08.260.663/0001-57

Responsável Técnico  
Desenho: FERNANDA ARAÚJO  
Data: Jan/2020

Assunto  
Projeto básico Estrutural da Caixa d'água da Escola Professor Paulo Freire, no bairro de Aldeia de Baixo.  
Camaragibe/PE.

Desenho  
Situação - Planta Baixa, Cortes e Detalhes  
Escala: Indicadas  
Prancha: P-07/07