



PREFEITURA MUNICIPAL DE CAMARAGIBE/PE  
SECRETARIA DE INFRAESTRUTURA

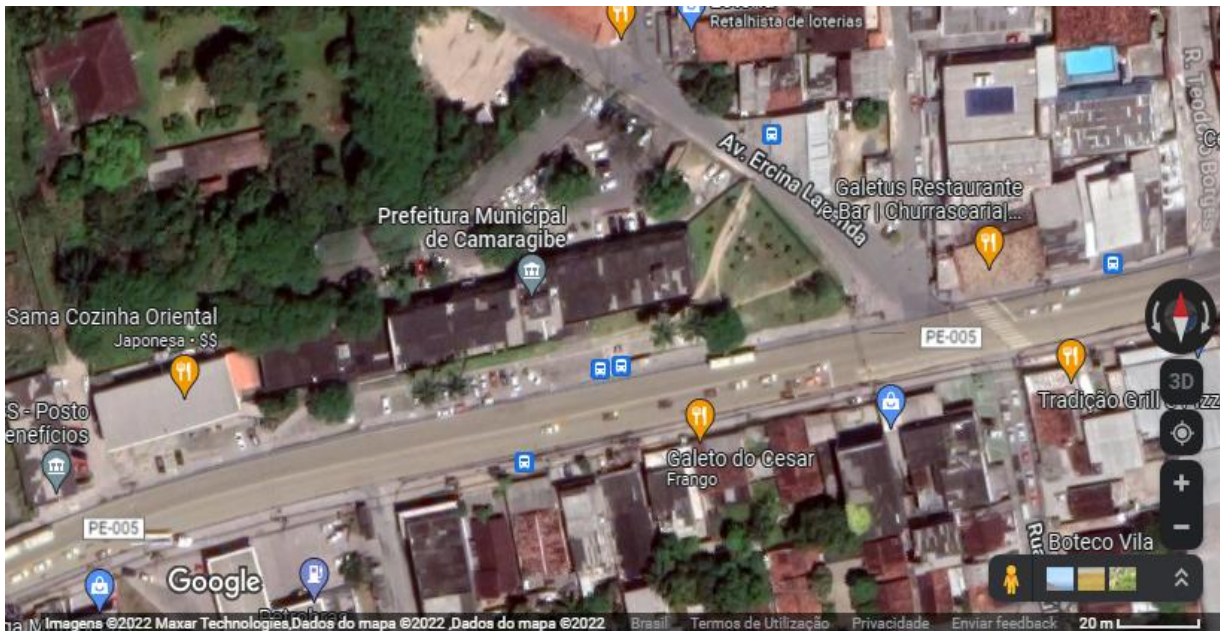
## RELATÓRIO FOTOGRÁFICO

ESTE RELATÓRIO DESTINA-SE A DEMONSTRAR OS SERVIÇOS A SEREM REALIZADOS ATRAVÉS DAS IMAGENS ABAIXO, UTILIZANDO-SE COMO EVIDÊNCIA E O REGISTRO HISTÓRICO DAS PATOLOGIAS DA ESTRUTURA DA COBERTA DO EDIFÍCIO SEDE DA PREFEITURA DE CAMARAGIBE.

### 1. OBJETO

CONTRATAÇÃO DE EMPRESA DE ENGENHARIA PARA A EXECUÇÃO DAS OBRAS DE REFORMA DA COBERTA DO PRÉDIO DA PREFEITURA DO MUNICÍPIO DE CAMARAGIBE - PE.

### 2. EDIFÍCIO SEDE DA PREFEITURA DE CAMARAGIBE



AVENIDA BELMINO CORREIA, Nº02340, TIMBI - CAMARAGIBE /PE



PREFEITURA MUNICIPAL DE CAMARAGIBE/PE  
SECRETARIA DE INFRAESTRUTURA

### 3. SITUAÇÃO E RECOMENDAÇÕES PARA A REFORMA DA COBERTA DA EDIFÍCIO

#### CALHAS:



As calhas de escoamento de água, estão cheias de sujeira proveniente de folhas de árvores, chuvas, objetos diversos, lodo, entre outros. Estas sujeiras são carreadas para o tubo de queda que originam um entupimento, fazendo com que as águas provenientes das chuvas, transbordem para debaixo da cobertura, provocando infiltrações no Prédio da Prefeitura.

A garantia de impermeabilização não está atuante por existir diversos pontos de rachaduras no material que foi aplicado. Sugere-se fazer uma grande limpeza com lavagem das calhas e tubos de queda e aplicar novamente o material de impermeabilização pois o tempo de vida deste material já se espirou.

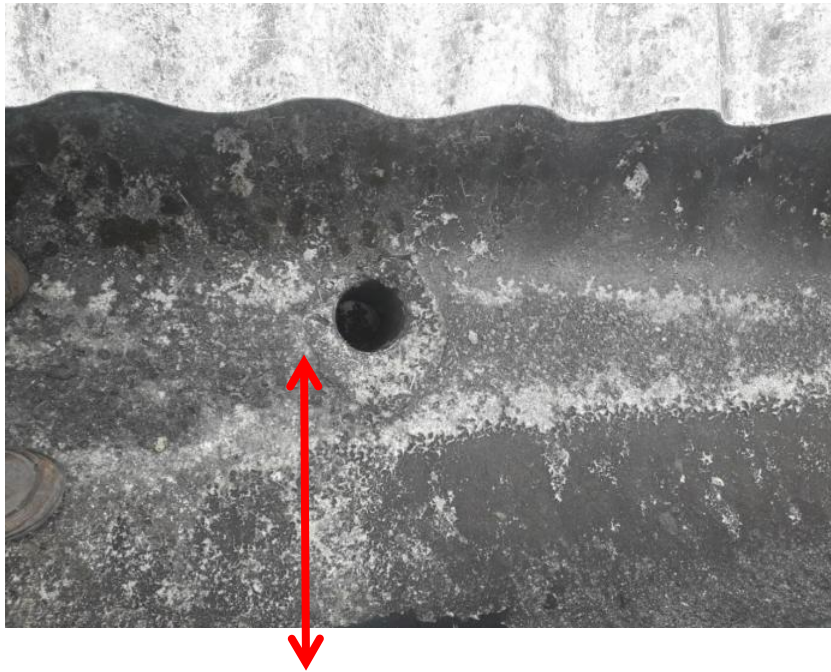
#### TUBOS DE QUEDA (100 MM)



Os tubos de queda estão obstruídos. Nas precipitações pluviométricas, o montante de água que escorre pela cobertura, não consegue passar pelos tubos devido ao entupimento. Sendo necessário um trabalho de substituição destes tubos de queda de 100 mm para 150 mm para um melhor escoamento das águas provenientes das chuvas.



**PREFEITURA MUNICIPAL DE CAMARAGIBE/PE  
SECRETARIA DE INFRAESTRUTURA**



**TUBOS DE QUEDA (100 MM)**

## **ALGEROZES**



Em sua maioria, os algerozes precisam de intervenção corretiva. Tais equipamentos são responsáveis por grande parte da impermeabilização por conter as águas que percorrem por capilaridade. Se são precariamente dimensionados, ou se não estão com a sua integridade de constituição em funcionamento, a percolação de água por capilaridade afeta a laje de cobertura com possíveis infiltrações.

## **ESTRUTURA DE COBERTA (MADEIRAMENTO)**



**PREFEITURA MUNICIPAL DE CAMARAGIBE/PE  
SECRETARIA DE INFRAESTRUTURA**



O madeiramento da cobertura encontra-se deteriorado pela ação do tempo. A estrutura de cobertura apresenta em diversos locais, abaulamento devido à ausência de rigidez necessária para a sustentação das telhas. As madeiras estão, na sua maioria, sem resistência, precisando uma reposição na sua totalidade.

### **CUMEEIRAS**



Um dos grandes causadores de infiltrações é a ausência ou a má colocação das cumeeiras.

No relatório em questão, é apresentado que, grande parte dos locais onde necessitam de cumeeiras, estão faltando ou estão mal colocadas.

Recomenda-se a reposição de cumeeiras quebradas, readequação das posicionadas erradamente e vedação dos interstícios com argamassa e parafusos auto brocantes.

### **TELHAMENTO**



**PREFEITURA MUNICIPAL DE CAMARAGIBE/PE**  
**SECRETARIA DE INFRAESTRUTURA**



È o principal equipamento para a garantia de uma perfeita estanqueidade.

O telhamento em questão está com diversos problemas devido a fatores externos e ação do meio ambiente. Existem rachaduras (superficiais e ocultas), mal colocação transpasses errados (o indicado para estas telhas é um transpasse de 1 onda e meia), quebra, gambiarras, diferentes modelos, assentamento errado, entre outros.

Recomenda-se uma revisão geral com a retirada das telhas em sua totalidade para se verificar pontos de

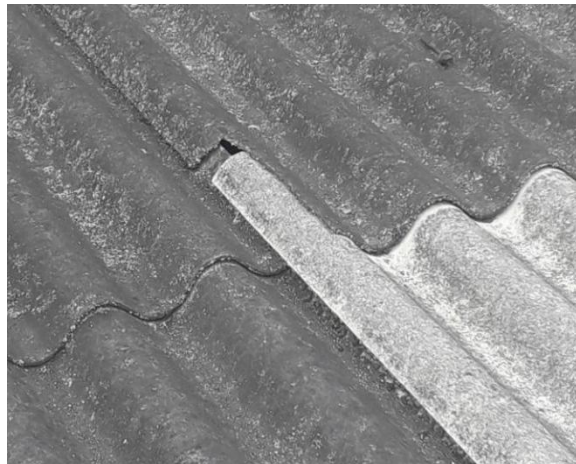
vulne  
rabili  
dade

à infiltrações.





**PREFEITURA MUNICIPAL DE CAMARAGIBE/PE**  
**SECRETARIA DE INFRAESTRUTURA**



### CASA DE MÁQUINAS E CAIXA D'ÁGUA



Devido ao desgaste, recomenda-se a raspagem e pintura das Casas de Máquina e Caixa D'água. Pintar a fachada também é uma forma de proteção. Essa manutenção é necessária para a redução de fissuras que surgem com a agressão do tempo, devido às mudanças de temperaturas, do sol e da chuva, capaz de prevenir diferentes tipos de problemas, além de valorizar o imóvel.



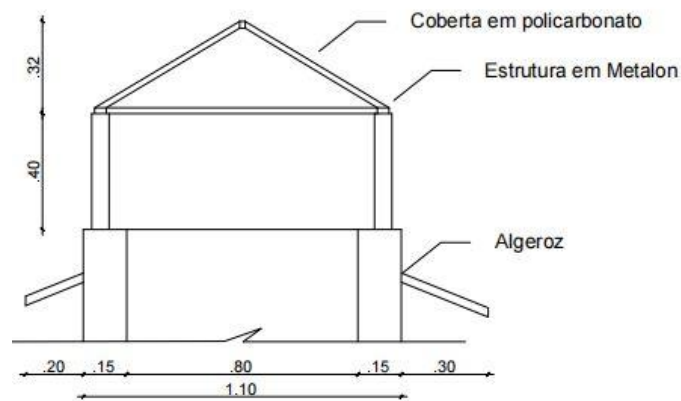
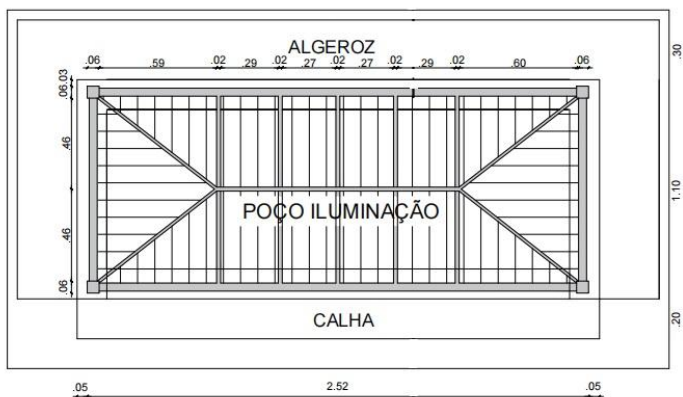
PREFEITURA MUNICIPAL DE CAMARAGIBE/PE  
SECRETARIA DE INFRAESTRUTURA

## CLARABÓIA



Para uma melhor estanqueidade proveniente de chuvas, recomendamos a aquisição e instalação de uma clarabóia em policarbonato estruturada em metalon, para o poço de ventilação existente na coberta.

A clarabóia evitará encharcamento no fundo do poço e infiltrações nas paredes vizinhas. Segue o croqui de uma possível clarabóia.





**PREFEITURA MUNICIPAL DE CAMARAGIBE/PE**  
**SECRETARIA DE INFRAESTRUTURA**

## RECOMPOSIÇÃO DO REBOCO INTERNO



Finalizando o Relatório, recomenda-se a raspagem de toda laje do 2º pavimento e a execução do reboco.